



INTEGRIERTES DISPLAY



STEUERMATTE



ELEKTRO BOX
(ZUSÄTZLICHES ZUBEHÖR)



FERNBEDIENUNG



Gleisfahrzeuge,
LKW, Busse,
Agromaschinen

5500/7500

Tragkraft [kg]

1800

Maximaler Hub
[mm]

14-22,5"
585-T160

Größe von
angehobenen Reifen -
Fahrzeuge [mm]

bis 32"
1905

Größe von
angehobenen Reifen -
Agromaschinen [mm]

1,5

Elektromotor
[kW]

4-12

Säulen



- TRAGKRAFT 5500/7500 kg
- ÖKONOMISCH VORTEILHAFTER HYDRAULIKANTRIEB
- ELEKTRONISCHE REGELUNG UND SYNCHRONISIERUNG DER TÄTIGKEIT DER HEBEBÜHNE
- INTEGRIERTES DISPLAY MIT STEUERPLATTE

- MÖGLICHKEIT DER FERNBEDIENUNG MIT SIGNAL IM BEREICH 863 - 868 MHz (lt. ETSI)
- FUNKTION DES PRÄZISEN ANFAHRENS AN DIE AUSGEWÄHLTE HÖHE
- AKUSTISCHE SIGNALISIERUNG, AUSZUG AUS DER MELDUNG

- HEBUNG EINER BREITEN WAGENSKALA VON LASTLIEFERWAGEN BIS GELÄNDELASTWAGEN
- PREMIUMPRODUKT „MADE IN TSchechien“
- IN MASCHINENBAUQUALITÄT GEMÄSS RICHTLINIE ČSN EN 1493:2010

AMI 3,0 ECO LINE

AMI 3,6 CLASSIC

AMI 4,0 VARIANT

AMI 4,0 PREMIUM

AMI 5,5 VAN

AMI 6,5 BUS

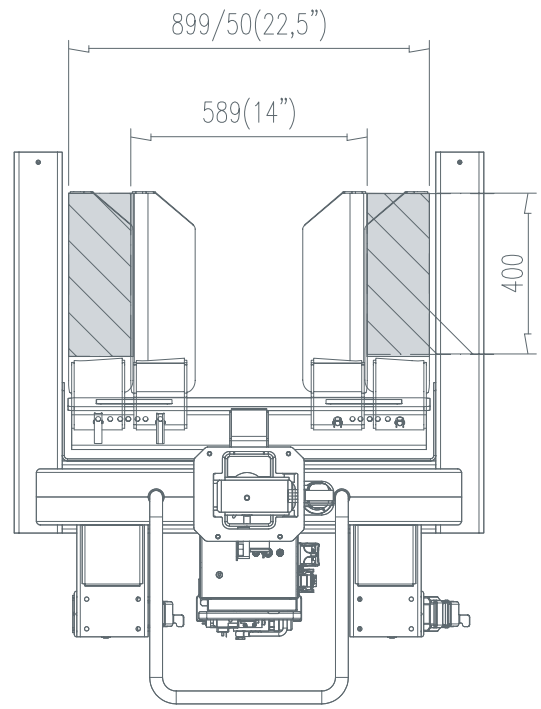
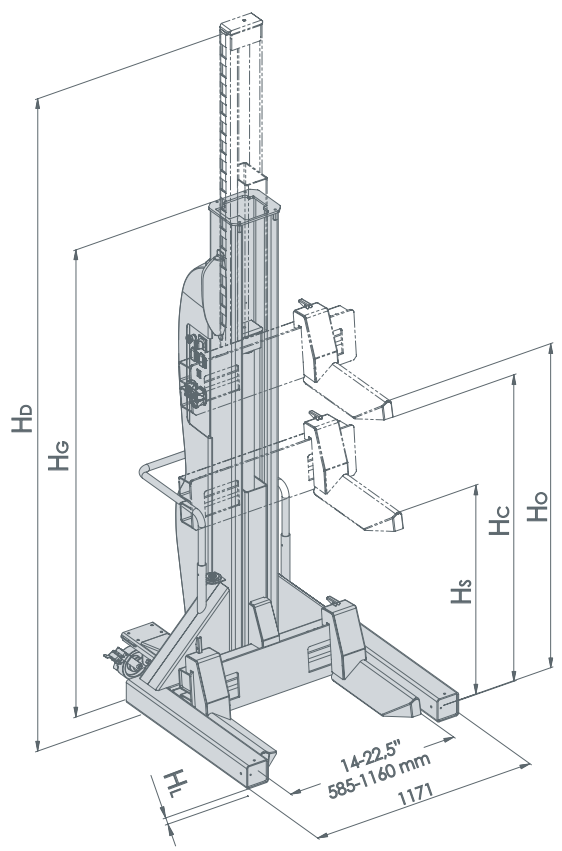
AMI 8,0 BUS

AMI 4,0 N-WAY / IN

AMI 5,5 N-WAY / IN

AMI 5,5 / 7,5 TRUCK

AMI J 2,0 / 2,5 / 3,2 RH / VH



TYP	LÄNGE	BREITE	HÖHE	GEWICHT
AMI 5,5 / 7,5 TRUCK	1,4 m	1,25 m	2,8 m	520 kg

• technische Änderungen sind vorbehalten

	4 - 6 sloupů	8 - 12 sloupů		
Maximale Tragkraft der Einzelsäule	5500 / 7500 kg			
Hubzeit	95 s			
Absenkezeit	89 s			
Elektrisches System	TN-S 3/N/PE 400/230V AC, 50 Hz			
Elektromotor jeder Säule	1,5 kW			
Maximaler Anschlusswert	15 kW	19 kW		
Maximale vorgeschaltete Sicherung	25A/C EN 60898-1 A	32A/C EN 60898-1 A		
Vorgeschaltete Sicherung für maximale Tragkraft	20 A/C	25 A/C	25 A/C	32 A/C
Maximale Tragkraft des Radgreifers bei voller Anzahl der Säulen	30 t	36 t	36 t	45 t
Aussenabmessungen der Säule	1171 x 1378 x 2659 mm			
Eigenmasse der Säule (Netto)	510 kg			
Maximaler Hub H_c	1800 mm			
Maximale Höhe der Schleifschuhe H_0	1918 mm			
Maximale Höhe des Hebens am Chassis H_s	1100 mm			
Lichte Höhe des Fahrwerks der unbelasteten Säule H_L	23 mm			
Gesamthöhe der Säule H_6	2659 mm			
Grösse der angehobenen Reifen - Fahrzeuge	14-22,5" / 585-1160 mm			
Grösse der angehobenen Reifen - Agromaschinen	bis 32" / 1905 mm			

• technische Änderungen sind vorbehalten

Steuermatte



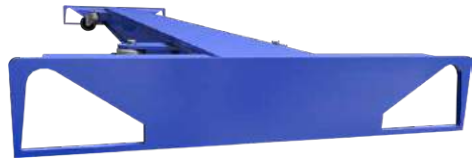
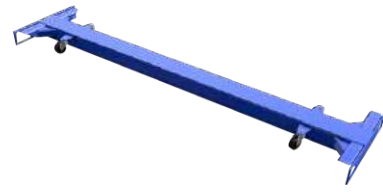
- Tastensteuerung an jedem Säule 391514-80-05

Fernbedienung



- Unabhängige Fernbedienung (geeignet bei Feinregelung), 391514-80-09

Mobiltraverse



- Mobiltraverse mit Tragkraft 15 t 391222-00-00

Elektro Box an der Säule MASTER



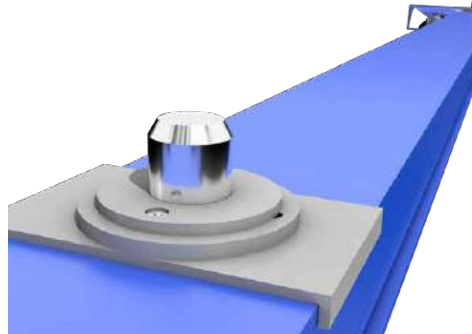
- 391514-80-03

Elektro Box an der Säule SLAVE



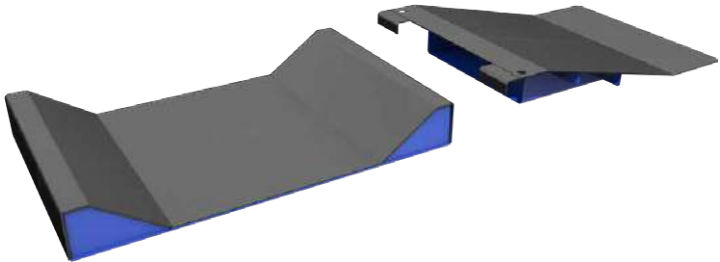
- 391514-80-04

Adapter für Mobiltraverse



- 391225-00-00

Agrozubehör



- 391220-00-00

Satz von 4 Säulen



Satz von 6 Säulen



Satz von 8 Säulen



Satz von 10 Säulen



Satz von 12 Säulen



SONDERLACKIERUNGEN NACH RAL FARBmuster



MODELLKONFIGURATIONEN
FÜR RADGREIFER

AMI 3,0 ECO LINE

AMI 3,6 CLASSIC

AMI 4,0 VARIANT

AMI 4,0 PREMIUM

AMI 5,5 VAN

AMI 6,5 BUS

AMI 8,0 BUS

AMI 4,0 N-WAY / IN

AMI 5,5 N-WAY / IN

AMI 5,5 / 7,5 TRUCK

AMI J 2,0 / 2,5 / 3,2 RH / VH



FÜR RADREIFER

TANDEMVERBINDUNG



Automatische Erkennung von unabhängigen Säulen

Verbindungsvarianten

- Satz von 4 Säulen + Satz von 4 Säulen
- Satz von 4 Säulen + Satz von 4 + Satz von 4 Säulen
- Satz von 4 Säulen + 6 Säulen
- Satz von 6 Säulen + Satz von 6 Säulen

Effiziente Nutzung des Geräts

Möglichkeit, die Fernbedienung zu verwenden



BEISPIEL VON VERBINDUNG IN TANDEM

ANZEIGE AUF INTEGRIERTEM DISPLAY, MASTER SÄULE